

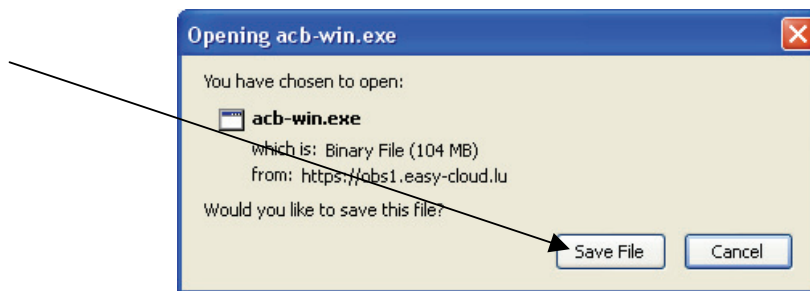
## INSTALLATION DE L'AGENT CT EASY | BACKUP DEVICE REV 1.0/01032015

L'agent CT EASY | BACKUP DEVICE est l'application nécessaire devant être installée sur chaque ordinateur (Windows/MacOS) dont les données doivent être sauvegardées et accessibles pour restauration par un seul et même compte utilisateur.

Pour télécharger l'agent, ouvrez votre navigateur sur chaque machine où il doit être installé, et entrez l'adresse :

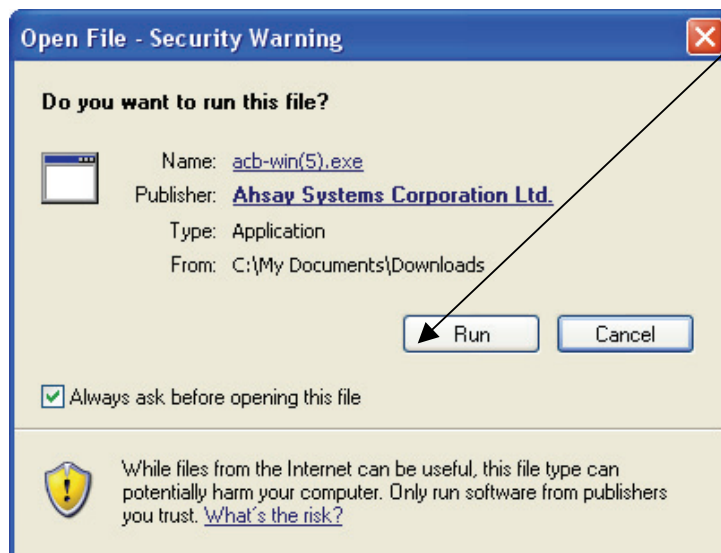
- Windows XP/VISTA/7/8 : <http://backup.easy-cloud.lu/obs/download/acb-win.exe>.
- Mac OS X: <http://backup.easy-cloud.lu/obs/download/acb-mac.zip>.

Sauvegardez le fichier sur votre ordinateur :

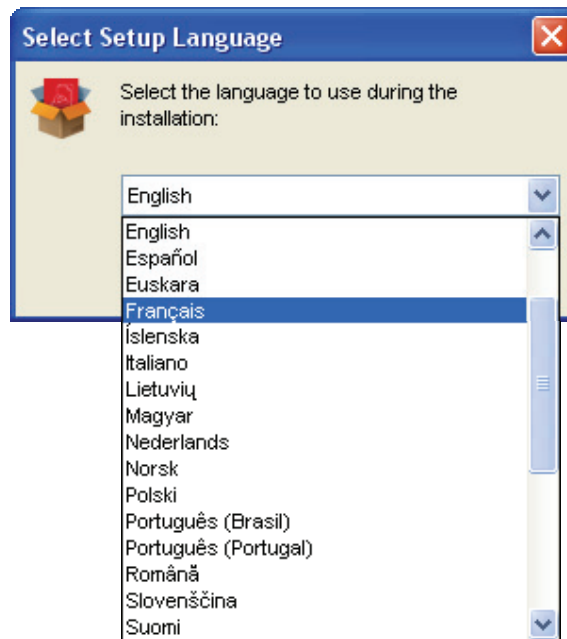


Exécutez l'installation en double cliquant sur le fichier téléchargé et cliquez sur Exécuter:

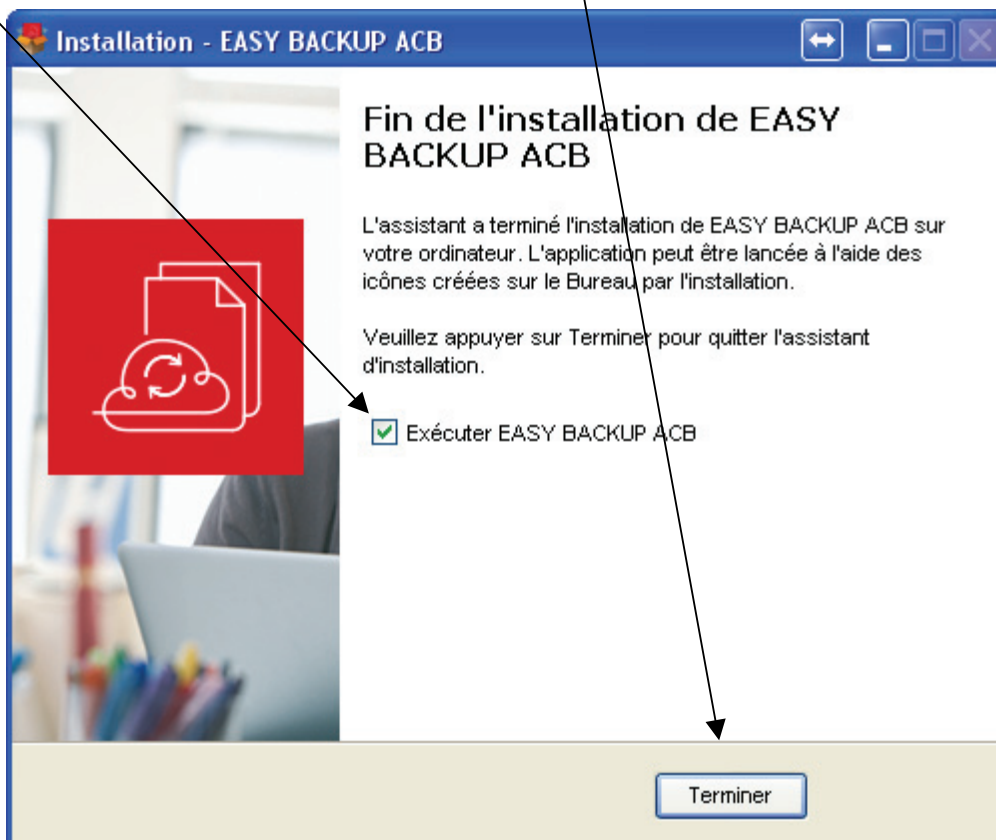
*Note : L'installation de l'agent peut requérir des droits administrateur sur la machine.*



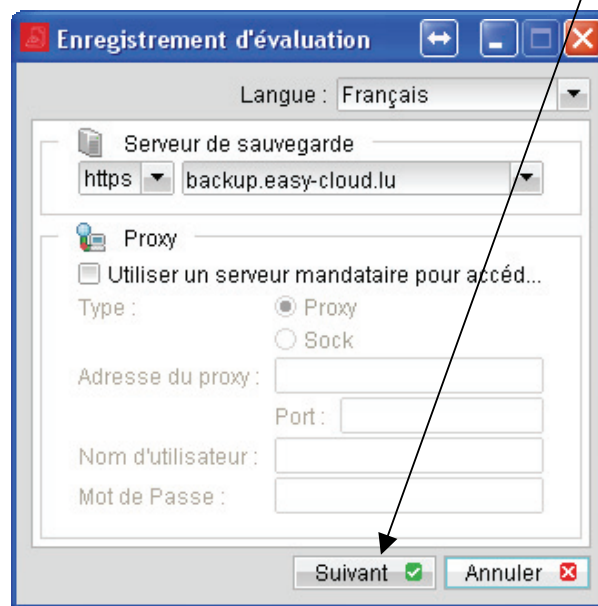
Sélectionnez la langue d'installation de l'application :



Exécutez toutes les étapes de l'installation demandées, et à la fin de l'installation, cochez la case « Exécuter EASY BACKUP ACB » et cliquez sur « Terminer »

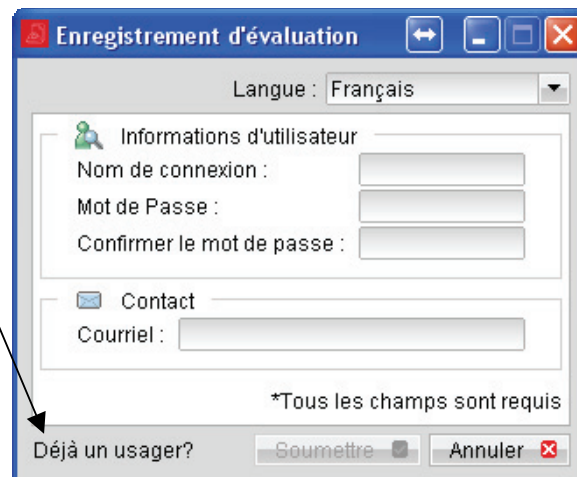


L'application démarre. Laissez les valeurs par défaut et cliquez sur « Suivant »



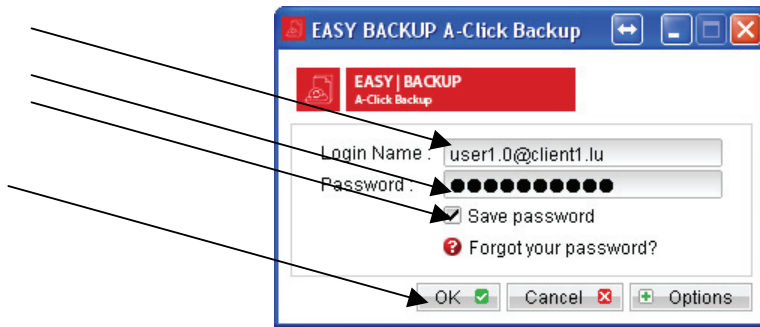
The screenshot shows a dialog box titled "Enregistrement d'évaluation" with a language dropdown set to "Français". The "Serveur de sauvegarde" section has "https" and "backup.easy-cloud.lu" selected. The "Proxy" section has the checkbox "Utiliser un serveur mandataire pour accéder..." unchecked. The "Type" is set to "Proxy" (radio button selected). Below are input fields for "Adresse du proxy", "Port", "Nom d'utilisateur", and "Mot de Passe". At the bottom, there are "Suivant" and "Annuler" buttons. An arrow points from the text above to the "Suivant" button.

Cliquez sur « Déjà un usager »

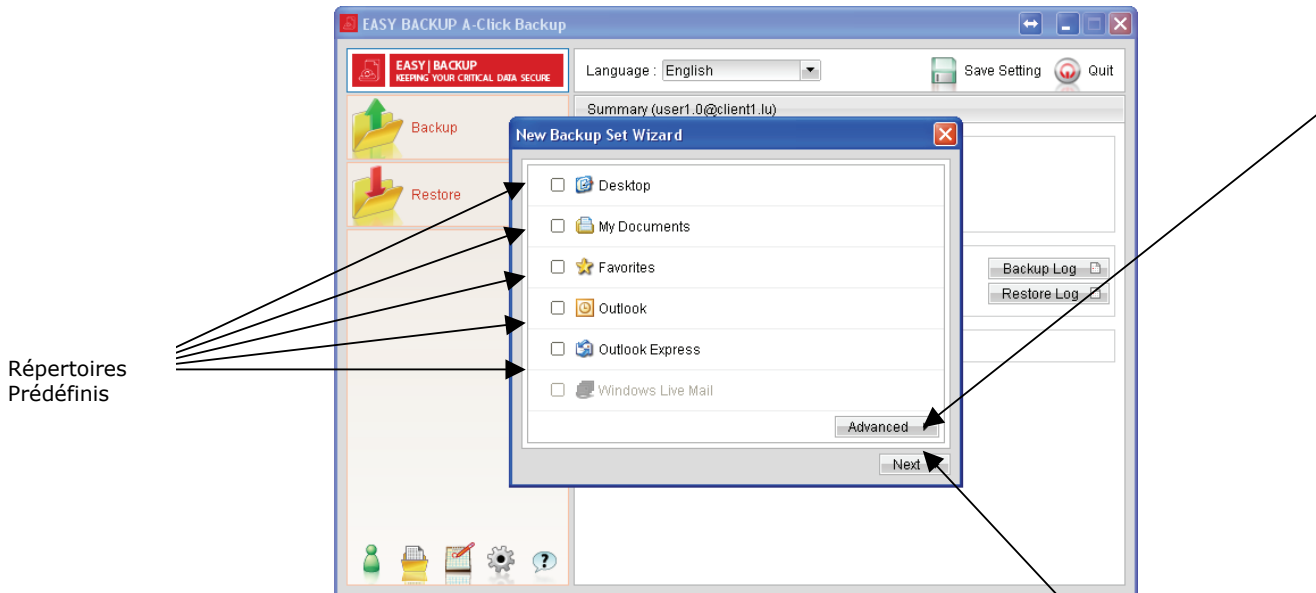


The screenshot shows the same dialog box, now on the "Informations d'utilisateur" screen. It has fields for "Nom de connexion", "Mot de Passe", and "Confirmer le mot de passe". Below is a "Contact" section with a "Courriel" field. A note at the bottom right says "\*Tous les champs sont requis". At the bottom left, there is a "Déjà un usager?" checkbox. At the bottom right, there are "Soumettre" and "Annuler" buttons. An arrow points from the text above to the "Déjà un usager?" checkbox.

Entrez votre nom d'utilisateur communiqué dans votre courrier de bienvenue, ainsi que le mot de passe fourni, cochez la case « Sauvegarder le mot de passe », et cliquez sur « OK »

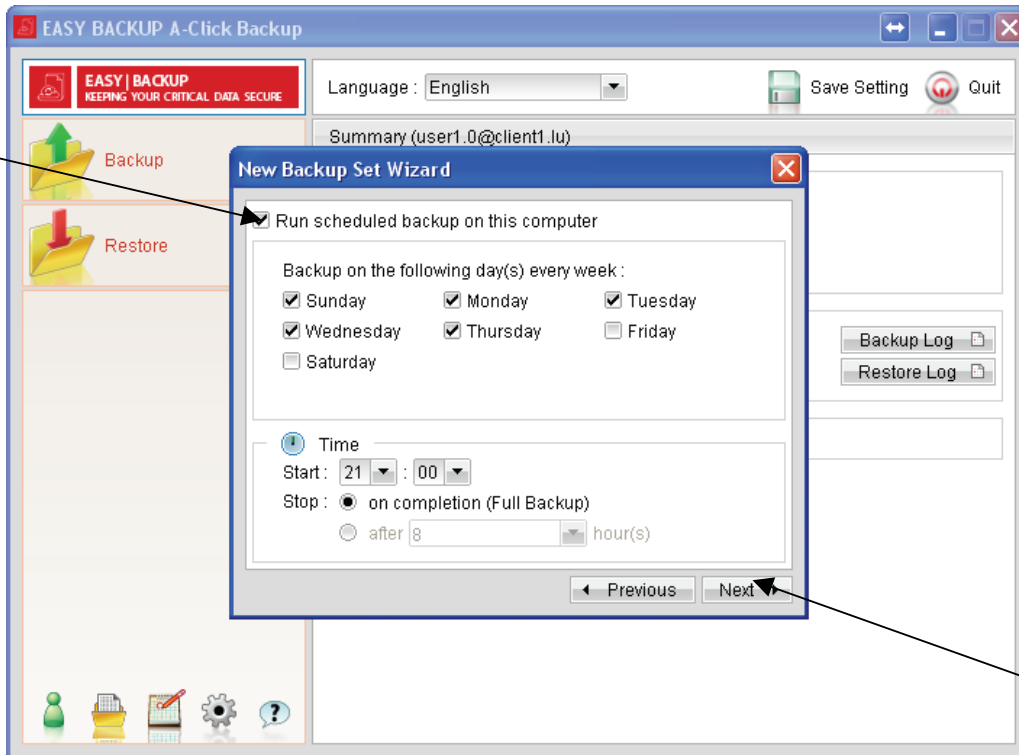


Sélection des fichiers/répertoires à sauvegarder. Le système vous propose des éléments prédéfinis. Il vous suffit de cocher la case correspondante. Si vous souhaitez sélectionner précisément les éléments à sauvegarder, cliquez sur « Avancé » et sélectionnez les fichiers/répertoires que vous voulez sauvegarder.

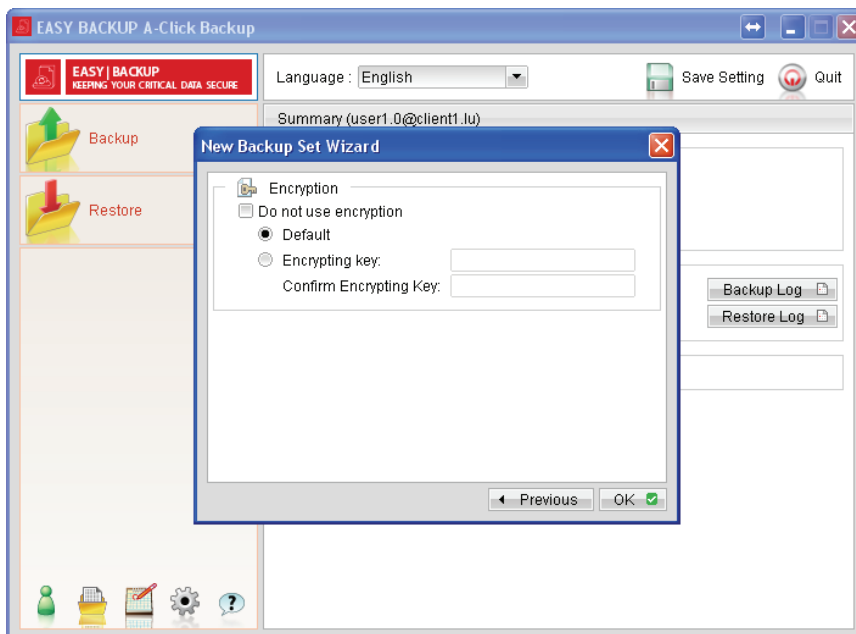


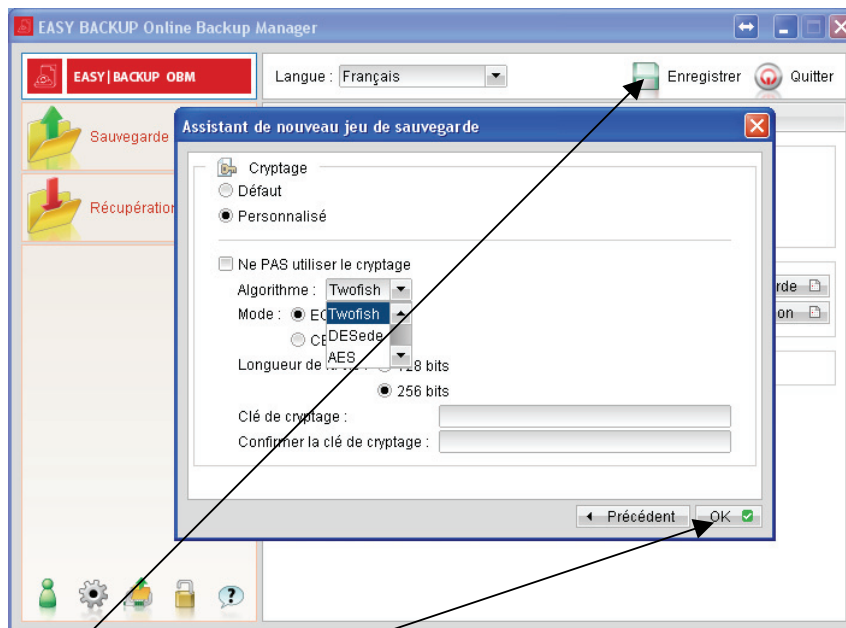
Une fois que vous avez sélectionné les éléments à sauvegarder, cliquez sur « Suivant ».

Définissez la fréquence et profil des sauvegardes. Si vous ne souhaitez pas avoir de sauvegarde automatique de vos données à une fréquence déterminée, décochez la case « Exécuter la tâche de sauvegarde sur cet ordinateur ». Une fois terminé, cliquez sur « Suivant »



Sélectionnez le type de cryptage des données (par défaut clé de cryptage sur 256bits générée automatiquement). Vous pouvez sélectionner un cryptage personnalisé et définir une clé personnalisée.





Une fois terminé, cliquez sur « OK »  
Cliquez sur « Enregistrer »

Ca y est, la configuration est terminée et les sauvegardes seront exécutées selon la fréquence définie (il est pour cela nécessaire que l'ordinateur à sauvegarder soit allumé et connecté à Internet, et que le service EASY BACKUP en tâche de fond soit bien en cours d'exécution, durant les périodes de sauvegarde).

Vous pouvez à tout instant exécuter une sauvegarde manuellement en cliquant sur le bouton « Sauvegarde ».

Pour restaurer vos données, cliquez sur « Récupération ».

Vous pouvez également modifier chacun des paramètres définis ci-avant en naviguant dans les différents outils et paramètres en cliquant sur les icônes adéquats en bas à gauche.

